



# SHINE DROPS

NATURAL SHINE FOR HAIR  
FREE SILICON



# SHINE DROPS

NATURAL SHINE FOR HAIR  
FREE SILICON

**GOCCE LUCIDANTI E TEXTURIZZANTI PRE-PIEGA E FINISHING**

- CONTIENE COCCO E COPAIBA
- LUCENTEZZA E TEXTURE IDONEO PER STYLING E FINISHING
- SILICON-FREE



Plant Extraction



Biotechnology



# SHINE DROPS

NATURAL SHINE FOR HAIR  
FREE SILICON

**Origine: Sud America**

- **Copauh** (Balsamo di Copaiba) è uno dei pochissimi ingredienti naturali utilizzato proprio come si trova in natura, senza lavorazione. Contiene circa 50% to 70% beta-caryophyllene (CBD=cannabinoide) privo di THC
- **Cocco** è il frutto della pianta Cocos nucifera, che cresce in zone caratterizzate dal clima tropicale in presenza di suoli umidi, sabbiosi e ben drenati

# SHINE DROPS

NATURAL SHINE FOR HAIR  
FREE SILICON

## INGREDIENTI

**Copauh** Balsamo di COPAHU Rinomato per le sue potenti virtù calmanti e ricostituenti, Copahu Balm o Copaiba è la resina di

- un albero del Sud America, tradizionalmente utilizzato dagli indiani dell'Amazzonia per la cura della pelle e dei capelli. Il Copauh contiene circa 50% to 70% di cannabinoide beta-caryophyllene (CBD)

**Cocco** è il frutto della pianta *Cocos nucifera*, che cresce in

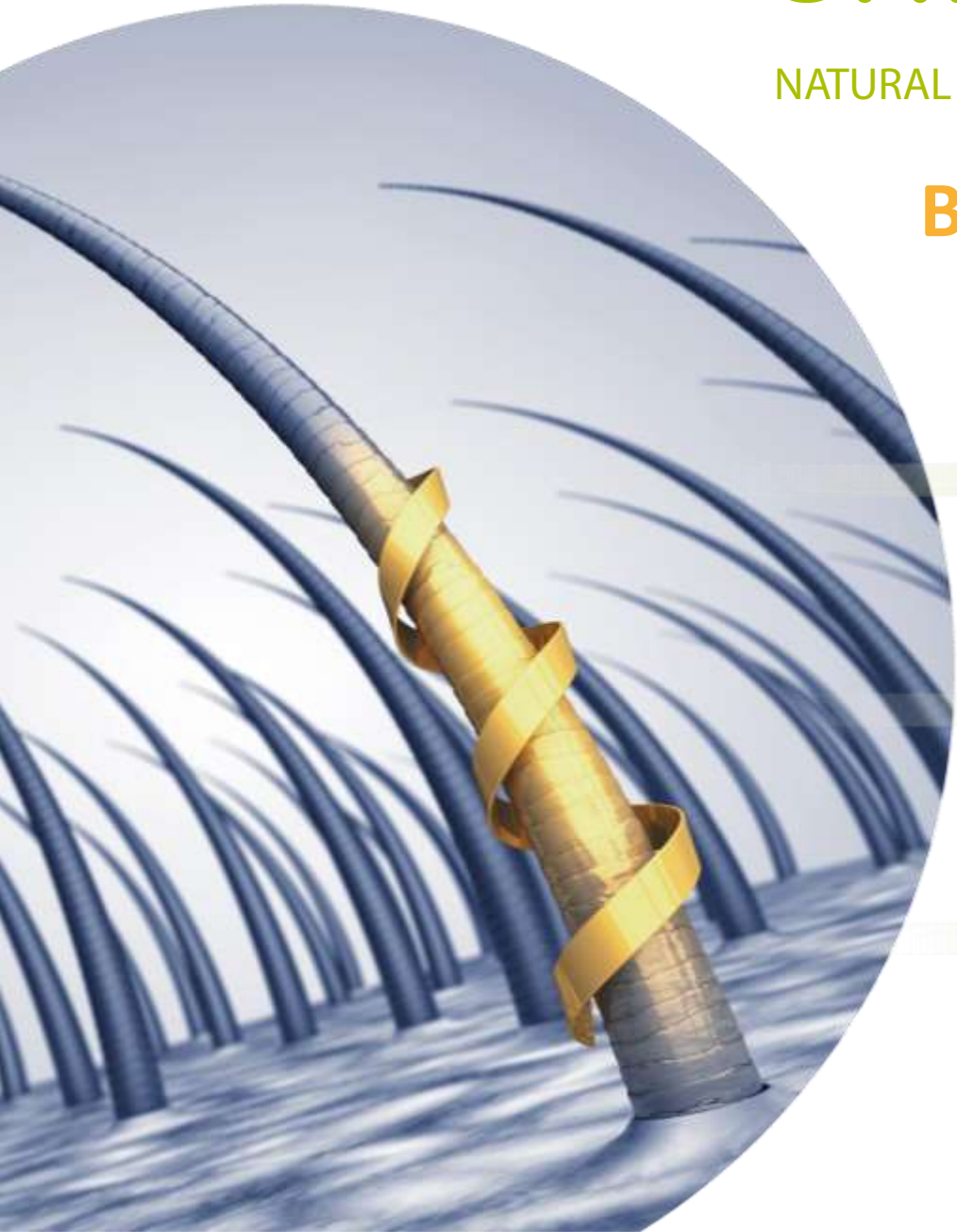
- zone caratterizzate dal clima tropicale in presenza di suoli umidi, sabbiosi e ben drenati ricco di sali minerali, specialmente manganese e potassio manganese e potassio, micronutrienti essenziali per il benessere della capigliatura.



# SHINE DROPS

NATURAL SHINE FOR HAIR FREE SILICON

## Benefici



Migliora la lucentezza  
delle fibre capillari



aumenta l'elasticità  
delle fibre



Intensa idratazione

